

にしにぼん すまいる

西日本病院 広報誌

令和 Vol.15

2 0 2 6

春

Spring



病院理念

あたたかく心の通う医療を目指し、地域に貢献する

基本方針

- 西日本病院は（亜）急性期から回復期を主体とした、患者様の診療をする病院として位置付け、医療・保健・福祉との連携をはかり、西日本ケアセンターと協力して地域完結型医療を行う。
- 地域のために、地域と共にをコンセプトに、西日本病院の機能を広く開放するオープンシステムの構築を行い、患者様に継続した医療の提供を行う。

Contents



- ① 2026年 年頭のご挨拶
- ② リハビリセンターが完成しました
- ③ 熊本市がん検診のご案内
- ④ 栄養部だより
- ⑤ 患者の権利憲章・患者の責務
- ⑥ 外来診療予定表



医療法人財団 聖十字会

西日本病院

謹賀新年

2026年 年頭のご挨拶

医療法人財団 聖十字会 西日本病院

理事長 末永 英慈

新年あけましておめでとうございます。

旧年中は、医療法人財団聖十字会 西日本病院・聖ヶ塔病院に対しまして、多大なるご支援とご協力を賜りましたこと、心より御礼申し上げます。地域の皆さま、関係機関の皆さまの温かいご理解とご協力に支えられ、私たちは日々の診療や医療体制の充実に取り組むことができました。改めて厚く御礼申し上げます。

2025年は、医療制度改革の進展や医療従事者の働き方改革が本格的に進み、医療現場における分担と連携の重要性が一層高まった年でした。当法人では、医師・看護師・リハビリスタッフ・コメディカルがそれぞれの専門性を最大限に発揮し、チーム医療のさらなる強化を図ってまいりました。こうした取り組みは、地域の皆さまに安心・安全で質の高い医療を継続して提供するための礎であると考えております。

2026年は「午（うま）」年です。馬は古来より「千里を走る」といわれ、力強さと躍動を象徴します。また、「天馬空を行く」ということわざには、自由闊達に未来へと羽ばたくという意味があります。この言葉のように、私たちも固定観念にとらわれず、地域医療のさらなる発展を目指し、大きな一歩を踏み出す一年としたいと考えております。

その象徴となるのが、2025年12月に完成したリハビリテーションセンターです。最新の医療機器と快適な療養空間に加え、リハビリテーション機能を大幅に拡充します。広々としたリハビリテーション室や専門スタッフの増員により、急性期から回復期、在宅支援まで、切れ目のないリハビリを提供できる体制を整備いたします。これにより、患者さま一人ひとりの生活再建をより力強く支える病棟となることを目指します。

本年も、地域の皆さまと共に歩みながら、安全で質の高い医療とリハビリテーションを提供し続けるという使命を胸に、職員一同全力を尽くしてまいります。今後とも、変わらぬご支援とご指導を賜りますよう、心よりお願い申し上げます。



医療法人財団 聖十字会 西日本病院
院長 有馬 寿之

新年あけましておめでとうございます。

いよいよ今年は新病棟が完成しベッド数約700床の県内でも有数の規模の病院となりました。それに伴い職員の確保、特に看護師の確保などは喫緊の課題です。職場の環境を整え働きやすい病院にしていく必要があります。西日本病院の特色の一つは、急性期病棟から慢性期病棟、回復期病棟、障害者病棟、地域包括病棟までほぼすべての種類の病棟を備えていることですが、入院患者数を増やすためには規模の大きさだけでなく各診療科の特色をもっと出していかねばならないと考えています。各診療科の先生方と話し合いの場をもち検討していきます。

日本は少子高齢化の進行による人口減少、また政治も混迷を深めております。また、それに伴い医療環境も大変厳しい時代に突入しました。しかしながらこのような状況であっても西日本病院は今後も一步一步着実に成長していけるよう頑張っていきたいと思っております。職員の皆様 ご協力のほど何卒宜しくお願い致します。それでは本年もどうぞよろしくお願いいたします。





2025年12月

リハビリセンター棟がオープンしました



ご協力、誠にありがとうございました

関係機関の皆さまには、リハビリセンターの建設に伴い多大なご協力を頂きまして本当にありがとうございました。

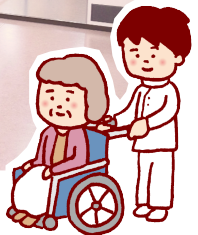
西日本病院、聖ヶ塔病院（2025年12月に閉院）のスタッフの尽力により、無事完成することができました。



▲新病棟への搬入作業の様子



リハビリセンターの病棟フロアには広いベッドスペースやリハビリ訓練用のスペースがあり、患者さまの入院生活を誠心誠意サポートさせていただきます。



西日本病院の病院理念に則り、患者さまの心をあたたく癒し、地域の皆さまへ貢献できるよう、より一層、務めさせていただきます。

早期発見のために
定期的ながん検診を!



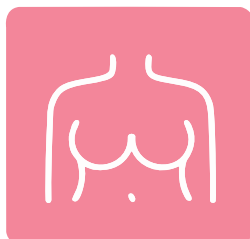
西日本病院で 熊本市のがん検診が受けられます

現在、日本人のおよそ2人に1人ががんを発症し、3人に1人ががんで死亡と言われています。しかし早期発見・早期治療による5年後の生存率は90%以上であることがわかっています。早期発見が命を守る鍵です。検診は数十分で終わり、あなたの健康を守ります。自分のために、大切な人のために、今こそがん検診を受けましょう。



胃がん検診 (胃内視鏡検査)

対象者	年度内に50歳以上の偶数年齢になる方 ※同一年度中に胃部エックス線検査と内視鏡検査を重ねて受けることはできません ※今年度、4月～翌年3月までの期間に偶数年齢であること
内 容	問診・胃内視鏡検査(胃カメラ)
費用(税込)	3,000円 (非課税・生活保護受給者・70歳以上の方は無料) ※別途証明書の提出が必要となります
持参するもの	住所・氏名・生年月日を確認できる身分証明書
受付時間	月曜～金曜日 10:00～11:00



乳がん検診 (マンモグラフィ)

対象者	年度内に40歳以上の偶数年齢になる女性
内 容	問診・乳房エックス線検査(マンモグラフィ)
費用(税込)	<input type="checkbox"/> 40歳代 1,500円 <input type="checkbox"/> 50歳以上 1,100円 (非課税・生活保護受給者・70歳以上の方は無料) ※ 別途証明書の提出が必要となります
持参するもの	<input type="radio"/> 住所・氏名・生年月日を確認できる身分証明書 <input type="radio"/> 熊本市の無料クーポン券(お持ちの方のみ)
受付時間	火曜日・金曜日 9:30～11:00



受診の流れ

1 健診センターへお電話、またはご来院いただき予約

ご予約の際に「熊本市の胃がん検診」または「熊本市の乳がん検診」とお伝えください。
検査の空き状況によってはご希望日に沿えない場合もございます。お早めのご予約をおすすめします。

2 検査当日、健診センター窓口にて受付し受診

胃がん検診は当日検査結果の説明を受けてご帰宅ください。組織検査・再検査の必要があった方に関しては後日再度ご来院いただくことがあります。

乳がん検診は受診してから約2週間後に、熊本市医師会よりご自宅に結果が郵送されます。

お問い合わせ

西日本病院 健診センター ☎ 096-380-0540

予約受付時間

平日の11～17時の間にお電話ください

詳細は病院のホームページにも
掲載しておりますのでご確認ください。



栄養部 だより



今回のテーマは免疫力UP!

今回は、免疫力を高めるレシピを紹介いたします。まだまだ寒い時期は続きますが、免疫を高め健康に春を迎えましょう。



おすすめ
メニュー

豚肉ときのこの生姜味噌炒め



材 料 (2人分)

- 豚肉こま切れ：100g
- しいたけ：3枚
- ぶなしめじ：1/2パック(80g)
- 長ねぎ：1/2本

- A {
- ・ 生姜：一片(すりおろし10g)
 - ・ 味噌：大さじ1.5
 - ・ みりん：大さじ1
 - ・ 料理酒：大さじ1
 - ・ 醤油：小さじ1

作り方

- ① 材料を好みの大きさに切る
- ② 豚肉を炒めて火が通ったら、キノコと長ねぎを加えさらに炒める。
- ③ あらかじめ混ぜておいたAを加え、混ぜ合わせる。



生姜

生姜には、辛さのもとになる「ジンゲロール」という成分があります。免疫細胞の一つである白血球を増やし、免疫機能を活性化、また身体が温まることで免疫力を向上させます。

豚肉

豚肉は、ビタミンB1が豊富です。ビタミンB1は、炭水化物などの糖質をエネルギーに変えて疲労回復を促進する働きがあるため免疫力アップにもつながります。



きのこ

きのこに含まれる食物繊維であるβグルカンという成分は、消化吸収されずにそのまま腸の免疫細胞に作用します。腸内環境も整うため免疫力アップが期待できます。





患者の権利憲章

1. 患者さんは、分け隔てなく、良質な医療を受ける権利があります。
2. 患者さんは、1人の人間として、その人格、価値観などを尊重され診療の過程で得られた個人情報秘密が守られる権利があります。
3. 患者さんは、病気、検査、治療などについて、理解しやすい言葉や方法で、十分な説明を受ける権利があります。
4. 患者さんは、十分な説明と情報を受けた上で、治療の方法を自らの意思で選択する権利があります。
5. 患者さんは、必要に応じて、自分の診療記録などの開示を申し出ることができます。
6. 患者さんは、納得のいく診療方針を選ぶため、別の医師の意見（セカンド・オピニオン）を求める権利が保障されています。

患者の責務

1. 良質な医療を実現するために、医師や医療従事者に対し、ご自身の情報を正確に伝える責務があります。

様々な場面でお名前と生年月日を名乗っていただきます。ご協力ください。ご自身の病状や経過に関する
こと、アレルギー歴や現在内服中の薬・サプリメントなどの情報をできるだけ詳しく教えてください。
また、宗教的信条、臓器提供意思表示カード（ドナーカード）、尊厳死の宣言（リビングウィル）、救命
医療、人工呼吸器の使用の諾否、輸血に関する希望など、事前に意思表示がある場合は明確にお示し
ください。

2. 病院が決めた規則を守る責務があります。

医療安全対策や院内感染対策等の病院内の規則をお守りください。すべての患者さんが快適な環境で医療
を受けられるようにご協力をお願いします。また、以下のような犯罪行為、迷惑行為、その他これらに準
 じる行為を禁止いたします。これらの行為により、当院との信頼関係が破たんした場合は、当院での診療
 を原則としてお断りいたします。

●暴言・暴力行為・脅迫・窃盗 ●セクシャル・ハラスメント ●危険物の持ち込み・飲酒
●敷地内喫煙 ●入院中における無断外出・外泊

3. 保険に関する情報を提供する責務があります。

適切な医療費の請求を行うために、保険に関する情報を正確にお伝えください。

4. 医療費を速やかに支払う責務があります。

適切な医療を継続・維持していくために医療費の請求を受けたときは、遅滞なくお支払いください。

5. 医療提供に支障をきたさないよう配慮し、協力する責務があります。

治療や検査によっては苦痛を伴うものがあります。そのため患者さんが、予めご自身の病気のことや治
療・検査の必要について十分理解・納得していただくことが大切であり、患者さんの協力なしには治療
や検査を実施、継続することができません。医師は患者さんの理解、納得が得られるまでご説明します
ので、遠慮なくお尋ねください。もしご理解、ご納得できない場合は、セカンド・オピニオンを求めら
れることをお勧めします。

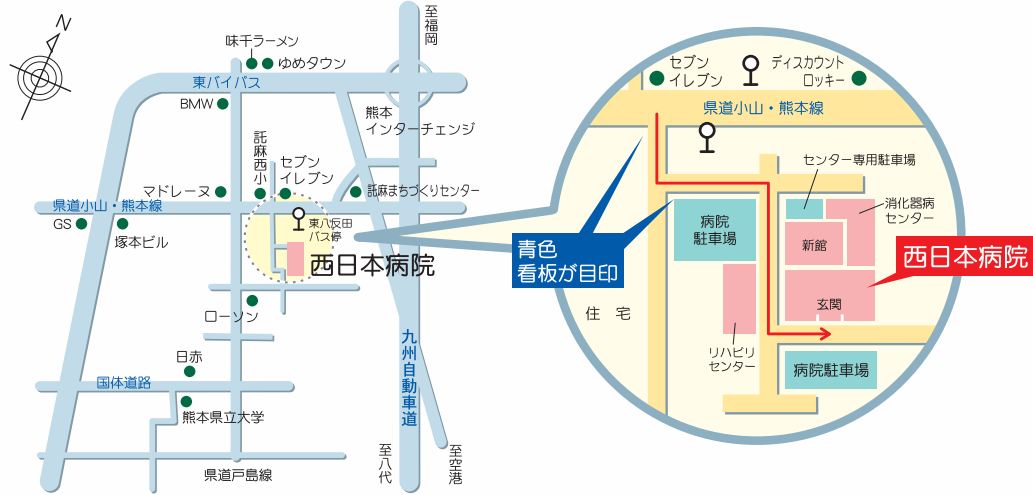
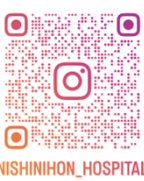
西日本病院外来診療予定表

令和7年12月1日現在

	月		火		水		木		金		土
	午前	午後	午前	午後	午前	午後	午前	午後	午前	午後	午前
総合内科	藤本 大熊	住江修 禿	則松 横山	菅 住江博 坂本	松尾 米村 佐藤	西 小林	永松 菅	有馬 永松	大熊 西	白石健 古橋 坂本	総合診療 第1週 有馬、菅、住江修 第2週 住江博、西、白石健、熊大 第3週 永松、則松、合志、松尾 第4週 安倍、白石健、熊大 第5週 木村、米村
消化器科	安倍 瀬戸口	住江修 則松	住江修 則松	住江博	住江博 瀬戸口	安倍 小林	住江修 安倍	担当医	住江博 則松	担当医	
代謝内科							松村	松村	大久保 (熊大)	大久保 (熊大)	
呼吸器科	横山	白石健	横山		佐藤	島津		白石健	横山		
循環器科	岩崎		辻田	藤本	小須賀	岩崎 (予約のみ)	緒方 松澤		藤本		
血液内科						内場 (熊大)					
神経内科	永松	担当医	米村 菅	菅	有馬 西	西	永松 菅	有馬 永松	西	担当医	
脳卒中内科			定永				定永・合志				
リハビリテーション科	担当医	担当医	担当医	担当医	担当医	担当医	担当医	担当医	担当医	担当医	
救急当番	白石健 木村 菅 有馬	白石健 木村 植田 則松	木村 合志 藤本	木村 住江博 兼田	白石健 古橋 永松	白石健 杉原 西 小林	木村 白石健 横山 岩崎	木村 白石健 大熊 中神	白石健 木村 白石昭 瀬戸口	白石健 木村 白石昭 瀬戸口	
健診	村川・松尾	二口	村川・松尾	禿	衛藤・中島	松尾	村川・松尾	中島	村川・中島	二口	第2・4週 村川
脳神経外科	白石 昭		合志		合志		白石昭		白石昭		
外科	杉原	担当医 手術	兼田	担当医 手術	古橋	担当医 手術	杉原	担当医 手術	兼田	担当医 手術	担当医
整形外科	住吉 末永 安元	新患 担当医	住吉 末永 的場	新患 担当医	住吉 末永 佐藤	新患 担当医	住吉 末永 久永		住吉 末永 的場	新患 担当医	第1週 担当医 第2週 和田山 第3週 担当医 第4週 担当医 第5週 担当医
皮膚科				久留米大		久留米大				久留米大	
眼科	荒金 川野	川野 受付15:00迄 荒金 予約のみ	荒金 川野	手術	荒金 川野	川野 受付16:00迄	荒金 川野	手術	荒金	荒金 第1・3・5週: 受付15:00迄 第2・4週: 予約のみ	第2・4週のみ担当医
泌尿器科	中神		上川(熊大)	上川(熊大)	中神		中神		井邊(熊大)		
耳鼻咽喉科	植田	補聴器外来 (予約制)	手術	手術	植田		植田				第2・4週のみ植田
放射線科	石井 林	石井	石井	石井	石井 第2・4週北島	石井	石井	石井 第4週平井	石井	石井	山口
歯科	羽生	(予約)	羽生	(予約)	羽生 (予約のみ)		羽生	(予約)	羽生	(予約)	
内視鏡	住江博 則松 住江修	住江博 安倍 瀬戸口	大熊 杉原 住江博 瀬戸口	則松 住江修 瀬戸口	則松 安倍	則松 住江博 瀬戸口	瀬戸口 下河邊	住江修 安倍 瀬戸口 下河邊	安倍 杉原 古橋 瀬戸口	住江修 則松 瀬戸口	第2・4週のみ担当医
透析	中神	中神	中神	中神	岩崎	中神	中神	中神	松尾	松尾	熊大

■ 診療受付時間：8時15分～16時30分（午前診療の受付は11時30分迄です）

※外来担当表は、都合により変更になる場合がございます。ご了承ください。
※眼科受付は、月曜15時迄、水曜16時迄、金曜第1・3・5週は15時まで、第2・4週は予約のみとなります。
※整形外科の、午後の診療については、新患及び予約のみとなります。
※耳鼻咽喉科の、補聴器外来（月曜日午後）は予約制となります。



交通アクセス 桜町バスターミナルより、産交バス[15番のりば]から戸島行または小山団地行に乗車後『東八反田』下車、徒歩4分(所要時間約40分)

広報誌

にしにほん すまいる

編集

西日本病院 広報委員会

発行

医療法人財団 聖十字会

西日本病院

〒861-8034

熊本市東区八反田3丁目20番1号

TEL(096)380-1111

FAX(096)380-0539

病院ホームページはこちら ▶

西日本病院

QR code