

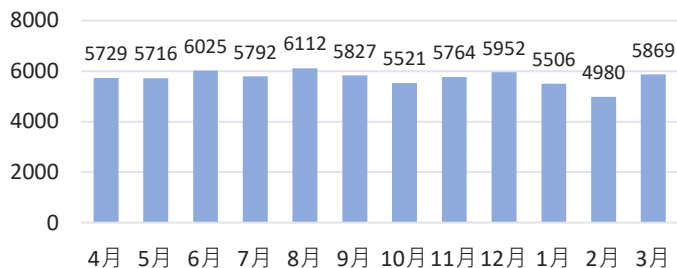


## 外来延べ患者数



**68,793** 人/年間

1日平均188人

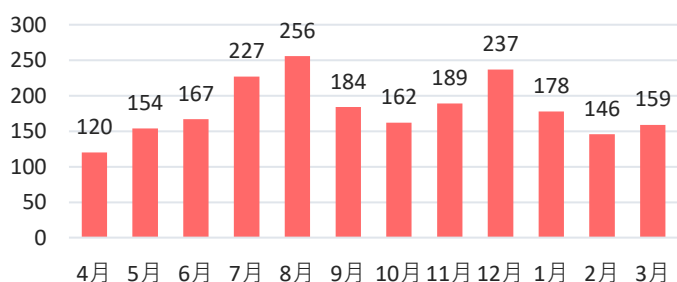


## 救急車搬送件数



**2,179** 件/年間

1日平均5.97件

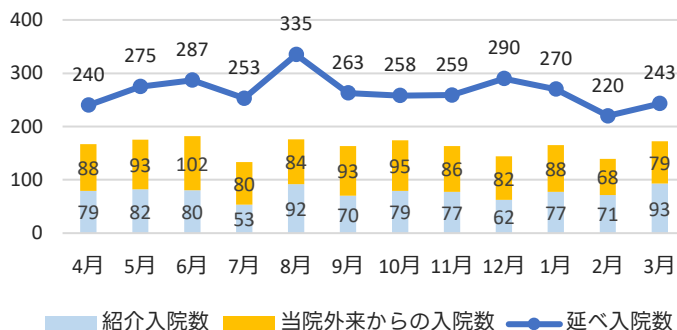


## 病床数

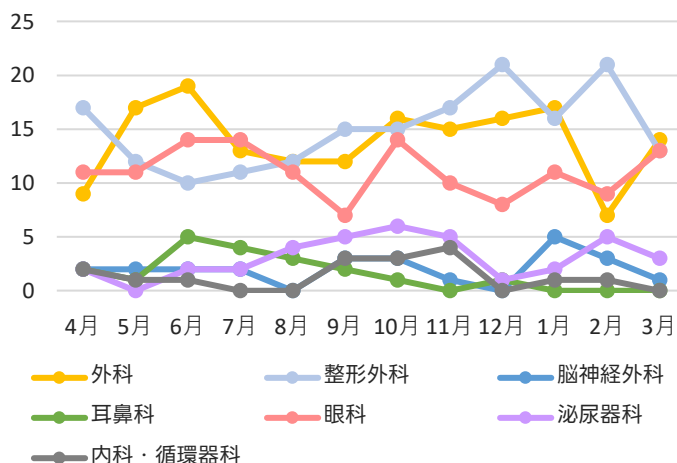
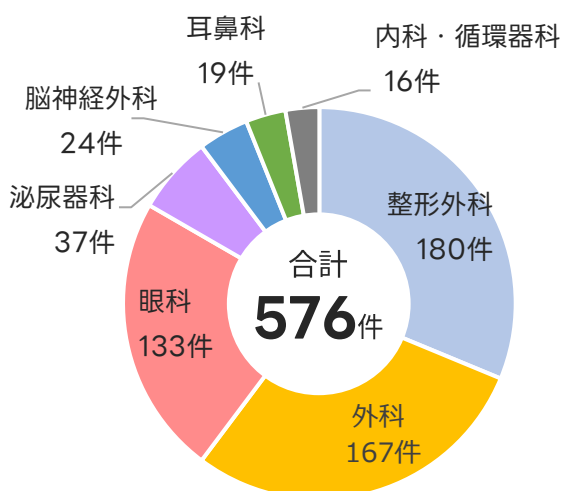


- 一般病棟 -----129床
- 回復期リハ病棟 -----140床
- 地域包括ケア病棟 -----40床
- 療養病棟 -----40床
- 障害者一般病棟 -----146床

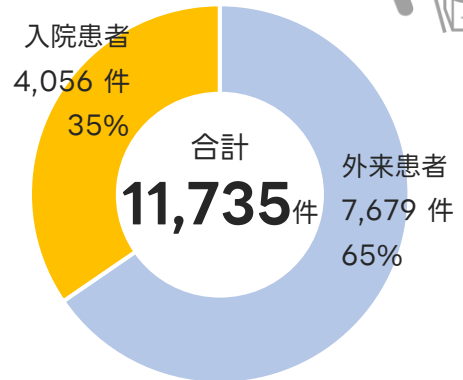
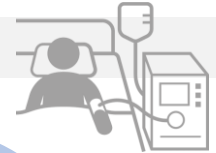
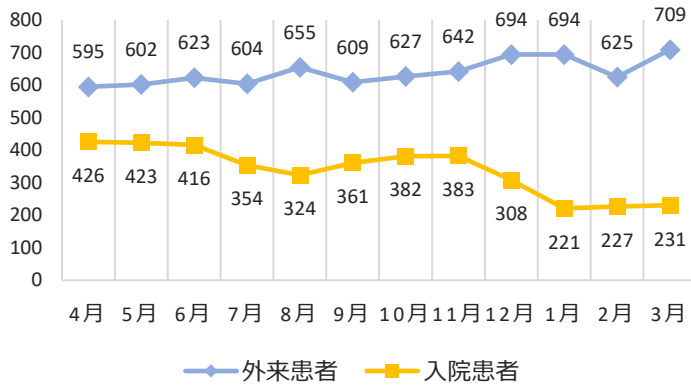
## 入院患者数



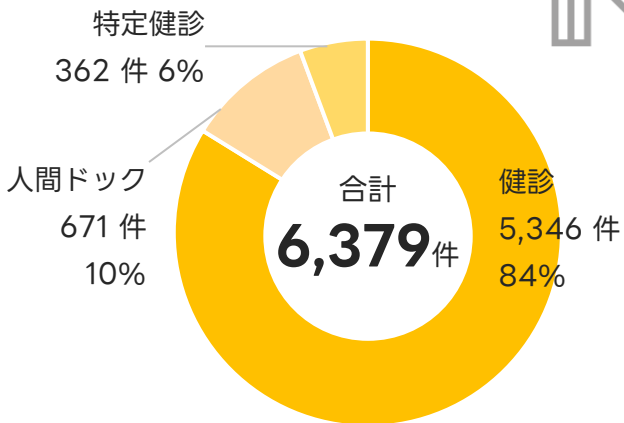
## 手術件数



## 透析件数



## 健診センター実績



## 内視鏡検査

上部-----3620件  
下部-----542件



## 特殊検査

PEG造設-----64件  
ERCP-----39件  
TACE-----21件  
リザーバー留置-----10件  
ラジオ波-----24件



## 回復期リハビリテーション病棟 実績

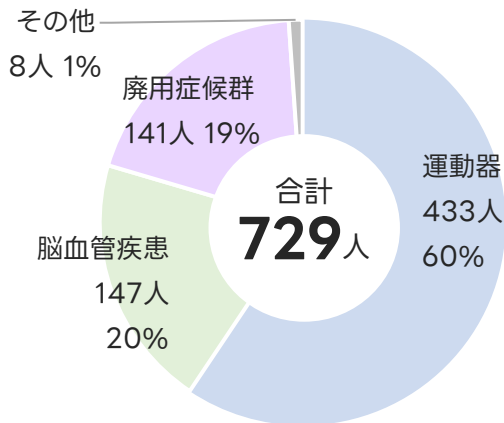
入院患者平均年齢-----81.9歳  
FIM利得-----28.2

在宅復帰率

**85%**

実績指数

**59.5**



疾患別退院患者数

